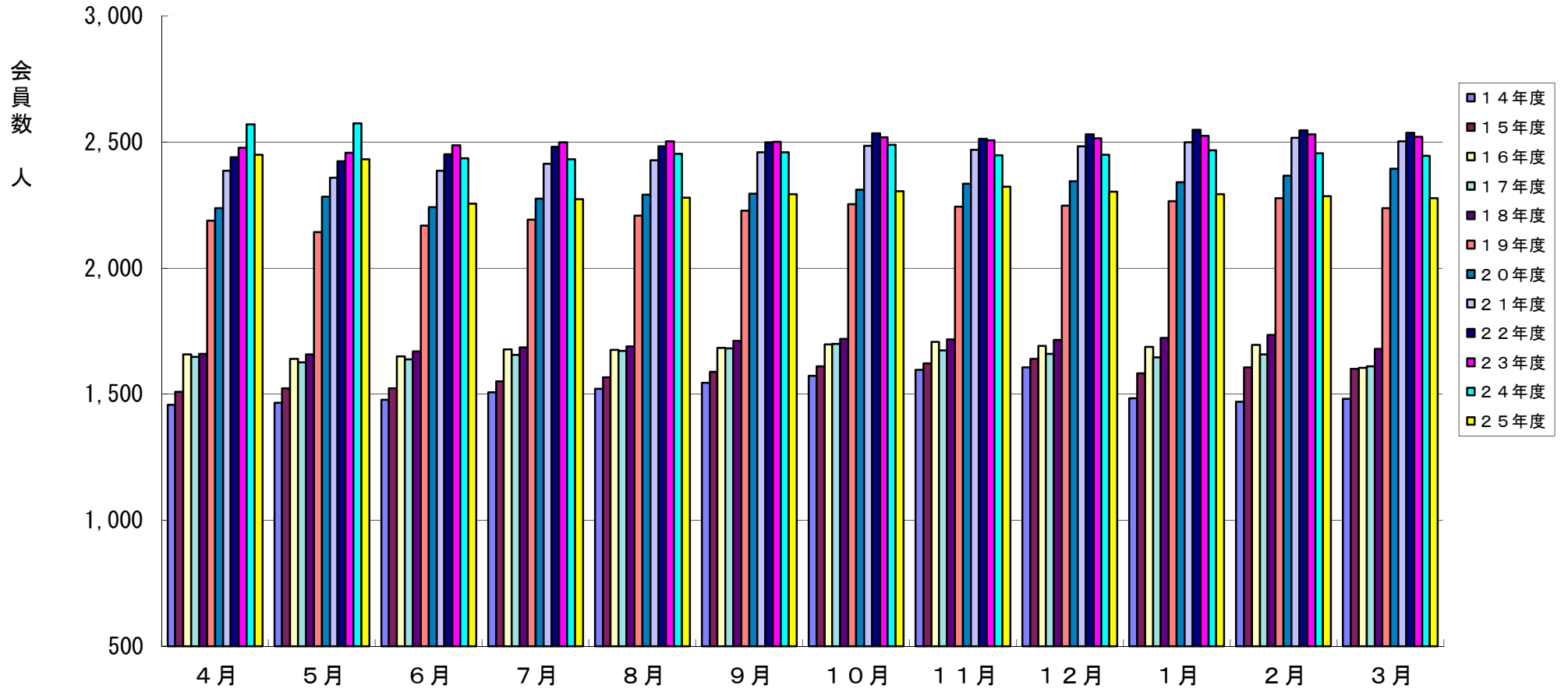


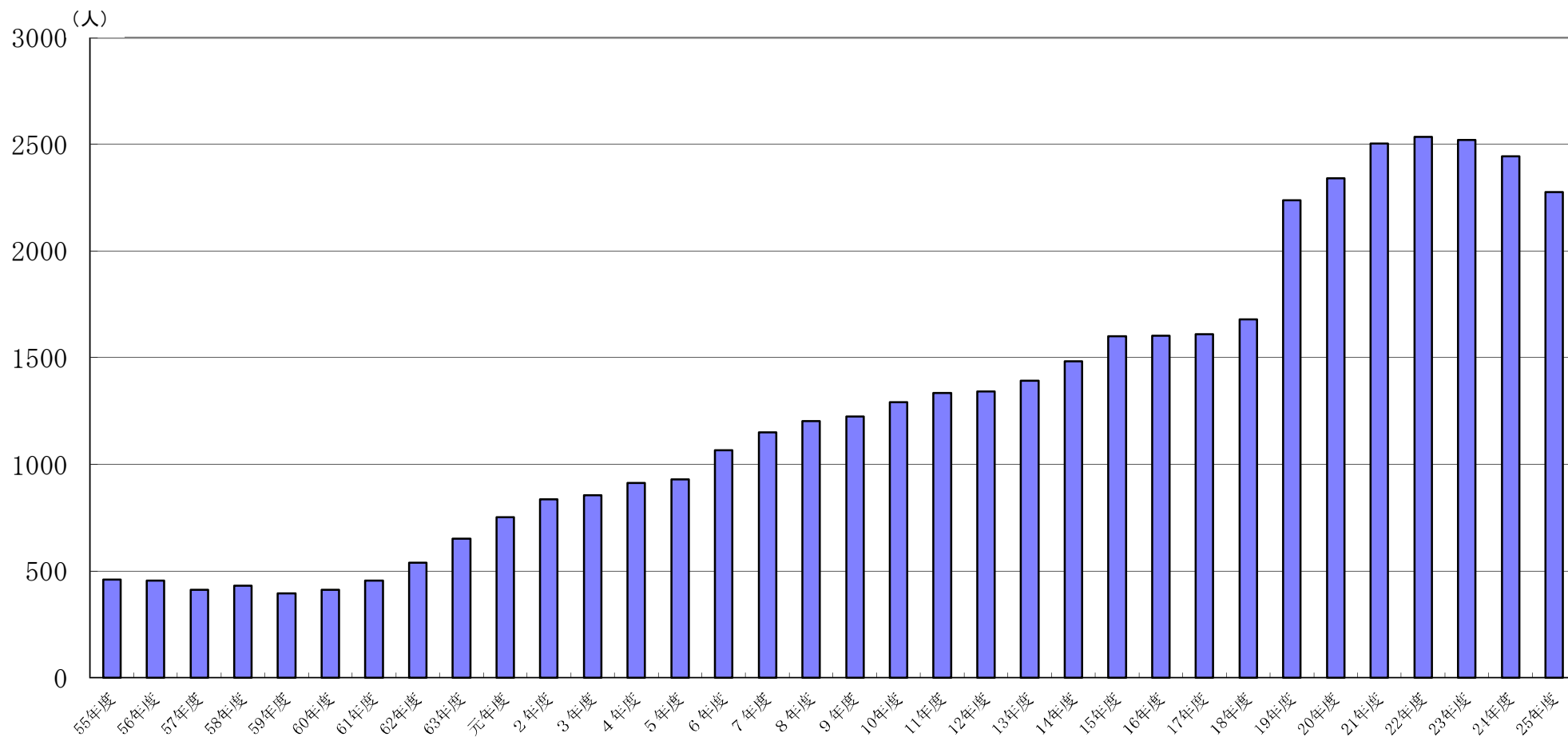
1. 公益社団法人福井市シルバー人材センター年度別月別会員数推移



	4月	5月	6月	7月	8月	9月	10月	11月	12月	1月	2月	3月
14年度	1,459	1,466	1,479	1,508	1,522	1,545	1,572	1,596	1,607	1,484	1,471	1,482
15年度	1,509	1,523	1,523	1,552	1,568	1,588	1,610	1,623	1,641	1,583	1,606	1,601
16年度	1,658	1,641	1,650	1,677	1,675	1,683	1,698	1,708	1,691	1,688	1,696	1,604
17年度	1,648	1,627	1,639	1,657	1,672	1,682	1,699	1,673	1,660	1,646	1,658	1,610
18年度	1,660	1,659	1,670	1,686	1,689	1,712	1,720	1,717	1,716	1,724	1,735	1,679
19年度	2,189	2,142	2,168	2,192	2,208	2,228	2,253	2,244	2,247	2,266	2,278	2,237
20年度	2,237	2,283	2,242	2,275	2,292	2,296	2,310	2,335	2,345	2,341	2,366	2,394
21年度	2,386	2,359	2,386	2,413	2,427	2,460	2,484	2,470	2,482	2,498	2,517	2,503
22年度	2,439	2,424	2,451	2,481	2,482	2,499	2,534	2,512	2,531	2,549	2,547	2,536
23年度	2,478	2,457	2,486	2,498	2,503	2,500	2,518	2,506	2,515	2,524	2,531	2,521
24年度	2,570	2,573	2,436	2,432	2,453	2,460	2,488	2,448	2,449	2,467	2,456	2,445
25年度	2,450	2,432	2,256	2,274	2,280	2,294	2,304	2,323	2,302	2,293	2,285	2,277

※平成19年度4月以降の数字は4市町村合計の数

2. 公益社団法人福井市シルバー人材センター年度別会員数推移

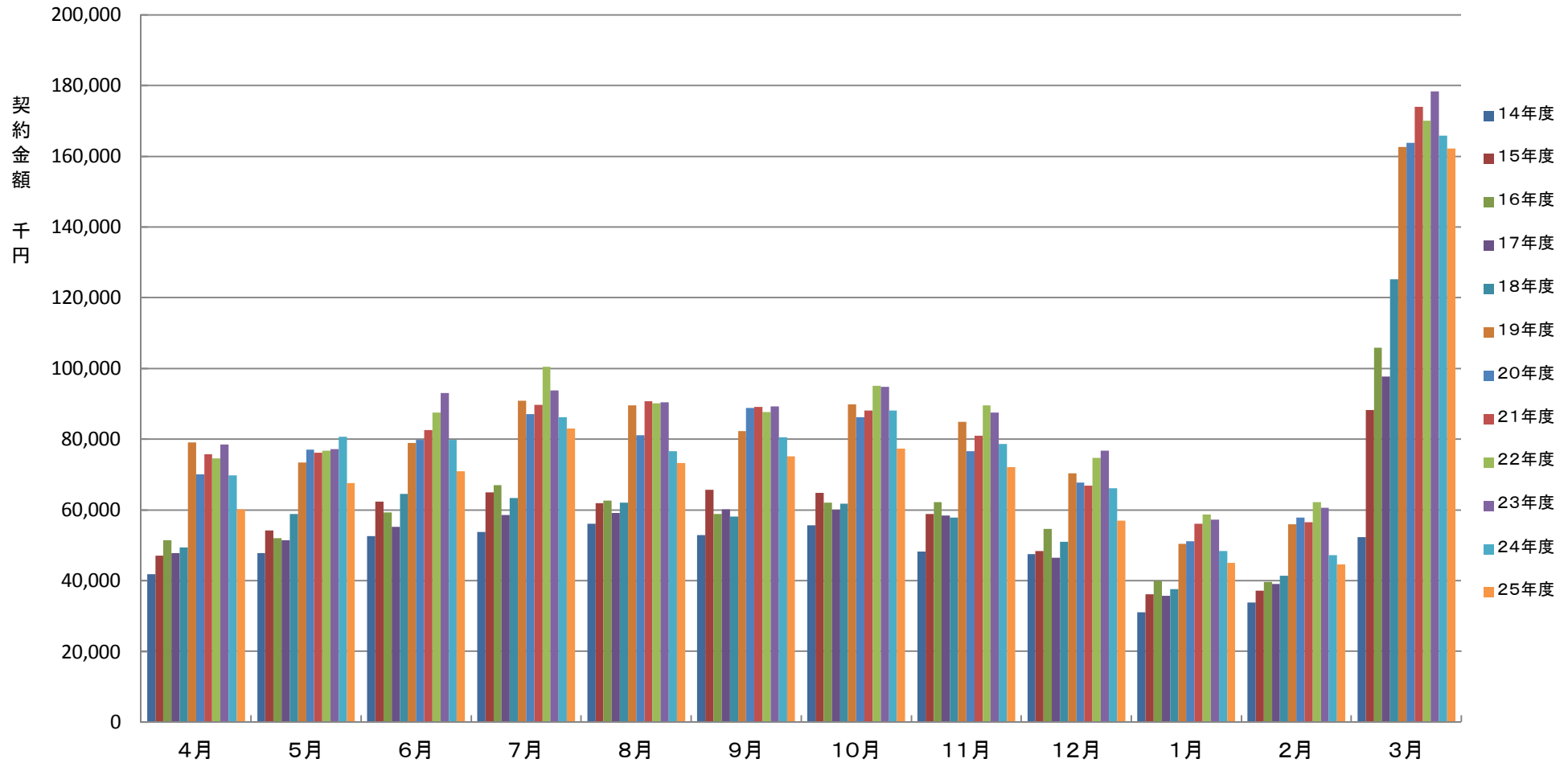


	55年度	56年度	57年度	58年度	59年度	60年度	61年度	62年度	63年度	元年度	2年度	3年度	4年度	5年度	6年度	7年度	8年度	9年度	10年度	11年度
会員数	459	454	412	430	395	412	454	538	652	753	835	855	913	930	1,067	1,150	1,202	1,225	1,292	1,334

	12年度	13年度	14年度	15年度	16年度	17年度	18年度	19年度	20年度	21年度	22年度	23年度	24年度	25年度
会員数	1,341	1,393	1,482	1,601	1,604	1,610	1,679	2,237	2,340	2,503	2,536	2,521	2,445	2,277

※平成19年度以降の数字は4市町村合計の数

3. 公益社団法人福井市シルバー人材センター年度別月別実績金額推移



	4月	5月	6月	7月	8月	9月	10月	11月	12月	1月	2月	3月	合計
14年度	41,930	47,842	52,686	53,788	56,200	52,980	55,631	48,210	47,599	31,153	33,917	52,339	574,502
15年度	47,132	54,176	62,332	64,946	62,020	65,757	64,825	58,904	48,358	36,201	37,269	88,266	690,403
16年度	51,472	52,071	59,388	66,972	62,745	58,928	62,125	62,249	54,699	40,046	39,655	105,884	715,140
17年度	47,883	51,457	55,251	58,620	59,249	60,213	60,027	58,472	46,506	35,720	39,151	97,734	670,282
18年度	49,413	58,918	64,623	63,434	62,075	58,139	61,811	57,886	51,084	37,717	41,466	125,179	732,636
19年度	79,089	73,434	79,014	90,885	89,636	82,262	89,931	84,902	70,393	50,438	56,043	162,565	1,007,593
20年度	70,055	77,080	79,814	87,126	81,102	88,860	86,274	76,688	67,735	51,111	57,842	163,843	987,530
21年度	75,747	76,170	82,537	89,769	90,695	89,209	88,120	80,980	66,866	56,111	56,581	173,953	1,026,446
22年度	74,561	76,753	87,561	100,526	90,137	87,664	95,155	89,575	74,781	58,772	62,300	170,078	1,067,863
23年度	78,576	77,230	93,141	93,748	90,465	89,291	94,837	87,534	76,857	57,346	60,599	178,403	1,078,028
24年度	69,758	80,780	79,908	86,274	76,632	80,609	88,064	78,708	66,097	48,490	47,193	165,888	968,402
25年度	60,263	67,558	71,008	83,068	73,241	75,184	77,428	72,113	57,009	45,042	44,634	162,227	888,775

※平成19年度以降の数字は4市町村合計の数